

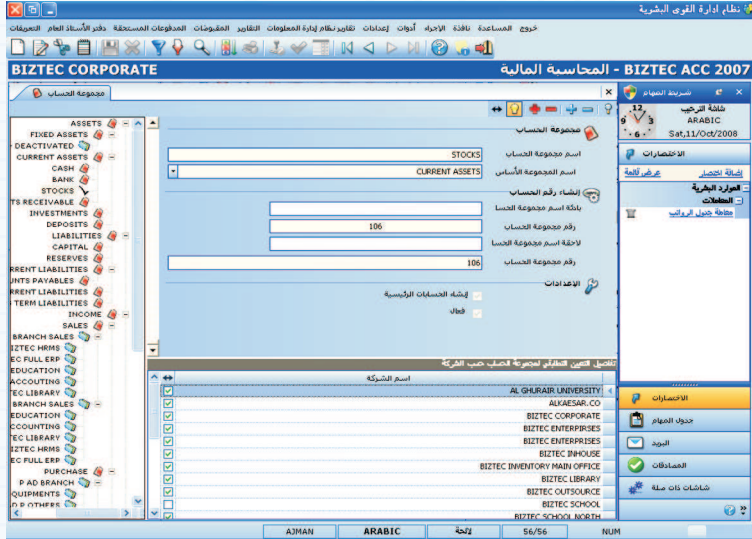
البرامج الشاملة متعددة الإستعمال و بمستويات عالية من الدقة في العمل , وإستخدام مفيد لجميع الوحدات الأساسية والمتطلبات المحتملة لأي مشروع أو شركة

## مميزات المنتج الأساسية

- ✓ إمكانية تعريف دليل الحسابات ومخططاتها بشكل سلس ومرن
- ✓ أنواع مختلفة من العمليات المحاسبية مثل (تسديد الدفعات, الإيصالات و مستندات الصرف) وذلك تبعاً لسماحيات وإعدادات محددة
- ✓ قوالب جاهزة عن دفاتر الحسابات معرفة من قبل المستخدم من أجل تسجيل تفاصيل المستندات المعرفة مسبقاً لأنواع القيود
- ✓ تعاريف متعددة لمراكز التكلفة مع إمكانية تخصيص مراكز الكلفة آلياً أو يدوياً
- ✓ معالجة الزبائن وحسابات الذمم المدينة وأعمارها
- ✓ إدارة حسابات الموردين , الفواتير , الذمم الدائنة و تسوية ذمم الموردين
- ✓ إمكانية قفل جميع البيانات بعد تاريخ الميزانية الختامية وذلك لحمايتها من أي تغيير مع إمكانية التغيير من خلال سماحيات محددة وبأوقات محددة.
- ✓ إرتباط الوثائق ذات العلاقة (نسخ) بمستندات الصرف و القيود اليومية
- ✓ إدارة و معالجة كلاً من (دفتر الأستاذ العام, دفتر اليومية, حسابات الذمم الدائنة, الإشعارات المدينة, والإشعارات الدائنة بين فروع الشركة الداخلية)
- ✓ دمج ومشاركة التقارير بين فروع الشركة الواحدة
- ✓ التذكير والتنبيه الألي من خلال الرسائل القصيرة والبريد الإلكتروني
- ✓ تعريف العديد من التقارير المتنوعة و إمكانية إضافة المزيد

- ✓ إمكانية تعريف دليل الحسابات ومخططاتها بشكل سلس ومرن
- ✓ أنواع مختلفة من العمليات المحاسبية مثل (تسديد الدفعات, الإيصالات و مستندات الصرف) وذلك تبعاً لسماحيات وإعدادات محددة
- ✓ قوالب جاهزة عن دفاتر الحسابات معرفة من قبل المستخدم من أجل تسجيل تفاصيل المستندات المعرفة مسبقاً لأنواع القيود
- ✓ تعاريف متعددة لمراكز التكلفة مع إمكانية تخصيص مراكز الكلفة آلياً أو يدوياً
- ✓ معالجة الزبائن وحسابات الذمم المدينة وأعمارها

## الوظائف الأساسية المتاحة



إيداعات المصرف

- ✓ سياسة الإستهلاك
- ✓ مجموعة الأصول الثابتة
- ✓ المواد المتواجدة
- ✓ الرقم التسلسلي
- ✓ شراء الأصول الثابتة
- ✓ دمج \تجزئة الأصول
- ✓ إستبعاد مبيعات الأصول
- ✓ نقل الممتلكات
- ✓ تسجيل لأصول
- ✓ إستهلاك الأصول

- ✓ إيداعات المصرف
- ✓ يومية المشتريات
- ✓ إشعار مدين
- ✓ إشعار دائن
- ✓ سيكات معادة
- ✓ تسوية فاتورة مبيعات
- ✓ تقارير بحسب التقادم
- ✓ التخصيص المسبق لمركز التكلفة
- ✓ التسديد نقداً/البنك
- ✓ إيصالات المصرف / نقداً
- ✓ تحصيل شكات مستحقة الأجل
- ✓ تسوية فاتورة مشتريات
- ✓ السيولة النقدية - الصندوق - تحليل النسب
- ✓ مجموعات الحسابات
- ✓ شجرة الحسابات
- ✓ مركز التكلفة
- ✓ مجموعة مراكز التكلفة
- ✓ أنواع دفتر الحسابات
- ✓ نماذج دفاتر الحسابات
- ✓ الميزانية

## للإتصال بنا

شركة بزتك للحلول التقنية صندوق بريد رقم: 71707, دبي - الإمارات العربية المتحدة.

هاتف: ٢٢٩٠٩٩٠ ٤ (+٩٧١), فاكس: ٢٢٦٦٦٨٠ ٤ (+٩٧١).

البريد الإلكتروني: info@biztecsolutions.com, الموقع الإلكتروني: http://www.biztecsolutions.com